

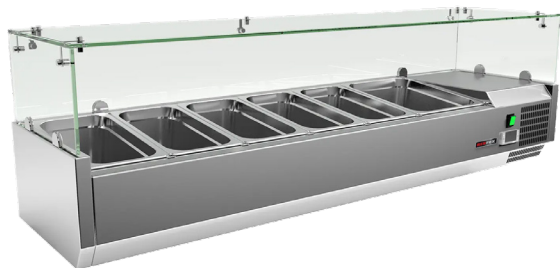
# Fiche technique

Caractéristiques du produit



## Vitrine réfrigérée de comptoir 1x GN 1/2 + 5x GN 1/3

<b>Modèle</b>	<b>Code SAP</b>	00013364
MCH 3150	<b>Groupe d'articles</b>	Tables réfrigérées positives et negatives



- Matériel: Inox
- Taille de l'appareil - GN / EN [mm]: 1xGN1/2 + 5x GN 1/3
- Nombre de GN / EN: 6
- Type de contrôle: Digitale
- Température minimale de l'appareil [° C]: 2
- Température maximale de l'appareil [° C]: 8
- Unité: Droite

<b>Code SAP</b>	00013364	<b>Nombre de GN / EN</b>	6
<b>Largeur nette [mm]</b>	1500	<b>Taille de l'appareil - GN / EN [mm]</b>	1xGN1/2 + 5x GN 1/3
<b>Profondeur nette [mm]</b>	395	<b>Profondeur de l'appareil - GN [mm]</b>	150
<b>Hauteur nette [mm]</b>	440	<b>Température minimale de l'appareil [° C]</b>	2
<b>Poids net [kg]</b>	49.00	<b>Température maximale de l'appareil [° C]</b>	8
<b>Puissance électrique [kW]</b>	0.125	<b>Réfrigérant</b>	R290
<b>Alimentation</b>	230 V / 1N - 50 Hz	<b>Poids du réfrigérant [g]</b>	33.00

# Fiche technique

## Paramètres techniques



### Vitrine réfrigérée de comptoir 1x GN 1/2 + 5x GN 1/3

<b>Modèle</b>	<b>Code SAP</b>	00013364
<b>MCH 3150</b>	<b>Groupe d'articles</b>	Tables réfrigérées positives et negatives

**1. Code SAP:**

00013364

**2. Largeur nette [mm]:**

1500

**3. Profondeur nette [mm]:**

395

**4. Hauteur nette [mm]:**

440

**5. Poids net [kg]:**

49.00

**6. Largeur brute [mm]:**

1590

**7. Profondeur brute [mm]:**

435

**8. Hauteur brute [mm]:**

310

**9. Poids brut [kg]:**

54.00

**10. Type d'appareil:**

Appareil électrique

**11. Puissance électrique [kW]:**

0.125

**12. Alimentation:**

230 V / 1N - 50 Hz

**13. Réfrigérant:**

R290

**14. Type de refroidissement:**

Statique

**15. Matériel:**

Inox

**16. La couleur extérieure de l'appareil:**

Acier inoxydable

**17. Propriétés de l'appareil 2:**

Réfrigéré

**18. Taille de l'appareil - GN / EN [mm]:**

1xGN1/2 + 5x GN 1/3

**19. Nombre de positions des pièces internes de l'appareil:**

6

**20. Nombre de GN / EN:**

6

**21. Profondeur de l'appareil - GN [mm]:**

150

**22. Unité:**

Droite

**23. Type de contrôle:**

Digitale

**24. Température minimale de l'appareil [° C]:**

2

**25. Température maximale de l'appareil [° C]:**

8

**26. Poids du réfrigérant [g]:**

33.00

**27. Volume brut [m3]:**

0.214

**28. Volume net [m3]:**

0.261

# Fiche technique

Paramètres techniques



## Vitrine réfrigérée de comptoir 1x GN 1/2 + 5x GN 1/3

<b>Modèle</b>	<b>Code SAP</b>	00013364
MCH 3150	<b>Groupe d'articles</b>	Tables réfrigérées positives et negatives

### 29. Section des conducteurs CU [mm<sup>2</sup>]:

0,5

– Výkon (kW): 2,4-3,3 (230 V)